

**Borderline: de term is 'in'.  
Moeilijke tieners krijgen al  
snel het etiket opgeplakt.  
Maar psychiater Lut de Rijdt  
gebruikt de term liever niet  
voor kinderen jonger dan  
achtien.**



PSYCHIATRIE

Isabelle Roosaert

# Tieners met een persoonlijkheidsstoornis



*Dokter Lut De Rijdt: "Veel jongeren die bij ons terechtkomen hebben vaak het contact met leeftijdsgenoten verbroken."*

Heeft mijn kind een borderlinestoor-  
nis? In De Kade, de behandelings-  
eenheid voor adolescenten van UPC  
KU Leuven, zullen ze je daar niet snel  
een bevestigend antwoord op geven.  
Zelfs al vertoont je kind heel proble-  
matisch gedrag, zoals krassen of zich-  
zelf uithongeren. "We spreken op die  
leeftijd nog niet van een persoonlijk-  
heidsstoornis", legt psychiater Lut De  
Rijdt, hoofd van de afdeling, uit.  
"Precies omdat de tienerjaren in de  
ontwikkeling een tweede kans kun-  
nen bieden."

De term 'borderline' duikt alsmear  
vaker op, maar wat betekent het pre-  
cies? "Mensen met borderline voelen  
zich gemakkelijk in de steek gelaten",  
legt dokter De Rijdt uit. "Ze hebben  
erg instabiele relaties, waarbij ze  
anderen voortdurend aantrekken en  
afstoten. Ze ervaren een gevoel van

leegte en dragen een enorme woede  
in zich. De spanning die ze ervaren  
verwerken ze niet mentaal, maar door  
zich af te reageren, bijvoorbeeld door  
zelfverminking, zoals krassen, of door  
zelfmoordpogingen."

## Puberteitsjaren

Adolescenten die vastzitten in hun  
ontwikkeling kunnen veel van die  
symptomen vertonen. Toch vindt Lut  
De Rijdt het geen goed idee om dan al  
de diagnose borderline te stellen.  
"Ouders vinden het gemakkelijk als  
er een diagnose gesteld wordt. Dat  
geeft een houvast", legt dokter  
De Rijdt uit. "Maar het ziektebeeld is  
in die levensfase nog heel verander-  
lijk, waardoor jongeren er alsmear  
nieuwe diagnoses bij krijgen. Het is  
veel beter te kijken wat er onderlig-  
gend aan de hand is en hoe we daar-  
mee om kunnen gaan. Bovendien zijn



jongeren nog op zoek naar hun identiteit. Ze lopen dus het risico hun identiteit te vormen naar het etiket dat ze opgeplakt krijgen. En zo de symptomen te versterken."

Er is nog een andere belangrijke reden waarom de diagnose borderline niet zinvol is bij jongeren. Borderline is een persoonlijkheidsstoornis. Dat wil zeggen dat ze geen verband houdt met een bepaalde situatie, zoals wanneer je een depressie hebt omdat er iets pijnlijks gebeurd is in je leven, maar dat de stoornis ingebakken zit in je persoonlijkheid. Die persoonlijkheid ontwikkelt zich in het samenspel van wat je bij je geboorte hebt meegekregen en wat je hebt meegekregen in het gezin waarin je bent opgegroeid. En daar zit het hem juist: in de puberteit ligt je persoonlijkheid nog niet vast. Sterker nog, de adolescentie vormt een breuklijn in je persoonlijkheidsontwikkeling, legt psychiater De Rijdt uit.

## Identiteit

"Een adolescent maakt een cognitieve en seksuele ontwikkeling door waardoor hij anders gaat kijken naar zaken die vroeger gebeurd zijn. Dat maakt ook dat jongeren die in hun kindertijd iets traumatisch hebben meegemaakt



## Opname: engagement gevraagd

In de Kade kunnen jongeren tussen 14 en 18 jaar terecht voor een opname van maximaal een jaar. Een opname die zo kort als mogelijk en zo lang als nodig is. Wat gebeurt er tijdens zo'n opname precies? Lut De Rijdt: "Via gesprekstherapie, individueel en in groep, beeldende therapie en muziektherapie bekijken we welke kindfactoren en welke gebeurtenissen en trauma's hebben bijgedragen aan het probleemgedrag. En hoe het komt dat zo'n jongere telkens weer in hetzelfde patroon hervalt."

Dat de jongeren in groep leven heeft ook een sociotherapeutisch effect. "Ze leren omgaan met grenzen en structuur. Samen met de school bekijken we hoe de jongere zijn schoolse interesse weer kan oppakken. We vragen lespakketten aan, soms worden er binnen het centrum examens afgelegd. Sommige jongeren hebben zodanig afgehaakt op school dat we in eerste instantie op zoek gaan naar wat wel hun interesse kan wekken. De afdelingscoördinator bespreekt met de ouders alles wat met praktische zaken te maken heeft. En de gezinstherapeut gaat therapeutisch aan de slag, vaak met het hele gezin."

Zowel voor de ouders als de jongere is de opname een moeilijke periode. "We vragen een serieus engagement van de jongeren", zegt Lut De Rijdt.

"Bijvoorbeeld om te stoppen met krassen of andere vormen van zelfverminking. Enerzijds omdat het verslavend is en besmettelijk: anderen binnen de groep kunnen het ook gaan doen. Maar ook omdat automutileren de spanning wegneemt. En het is net met en rond die spanning dat we willen werken. Hetzelfde geldt voor drugsgebruik."

En wat mag je van zo'n opname verwachten? "Het algemene doel is dat we op een positieve manier de ontwikkeling weer op gang brengen. Dat jongeren weer naar school kunnen gaan, contact opnemen met leeftijdsgenoten. Dat ze terug naar huis kunnen. Of, als dat niet mogelijk is, naar een gezinsvervangend tehuis of een vorm van begeleid zelfstandig wonen. We beschouwen de behandeling succesvol als de jongere weer een dagactiviteit heeft, als zwaar symptoombgedrag onder controle is en als hij in staat is om over zijn probleem te denken en te spreken."

**Meer info?** De Kade, UPC KU Leuven, Leuvensesteenweg 517, 3070 Kortenberg, tel. 02 758 05 11

dikwijls pas in hun tienerjaren zware symptomen ontwikkelen, zoals boulemie of anorexia. Als je gaat onderzoeken wat de betekenis is van die symptomen, kun je ze als hefboom gebruiken om tot een gezondere ontwikkeling te komen. Zo wordt de puberteit een tweede kans."

De adolescentiefase houdt een belangrijke ontwikkelingstaak in. Lut De Rijdt: "Je moet loskomen van je ouders en een eigen identiteit opbouwen. Veel jongeren gaan door een fase van rouw. De meesten vinden zelf manieren om die dip te boven te komen. Maar bij sommige jongeren

lukt dat niet. Ze lijken niet volwassen te kunnen worden. Hun ontwikkeling stopt. Ik spreek liever van een bedreigde persoonlijkheidsontwikkeling dan van een persoonlijkheidsstoornis. Veel jongeren met een bedreigde persoonlijkheidsontwikkeling hebben iets traumatisch meegemaakt in hun kindertijd."

## Leeftijdsgenoten

Zich opsluiten in hun kamer, zich afzetten tegen hun ouders, experimenteren met een bepaalde levensstijl of met drugs: het zijn gedragingen die je bij veel opgroeiende jongeren ziet.

Hoe kun je als ouder weten of je kind gewoon aan het puberen is of dat er meer aan de hand is? Lut De Rijdt: "Een goede toetssteen is of het gedrag zich wel of niet op alle domeinen van het leven afspeelt. Is je kind alleen thuis lastig, maar blijven de zaken elders nog goed lopen - op school, in de hobby's, in de vriendenkring - dan zal het uiteindelijk wel loslopen. Problemen zijn wel ernstig als het op verschillende domeinen begint mis te lopen. Als je kind ook op school begint af te haken bijvoorbeeld."

zwart kleedt. Zorgwekkender is als een jongere zich rigide vastklampt aan een bepaalde identiteit. En ja, als je ernstige symptomen ziet zoals zwaar vermageren of automutilatie, is het toch een goed idee om hulp in te roepen. Als je je zorgen maakt kan het nooit kwaad om eens met een hulpverlener te gaan praten."

### Kindertrauma

Een kind met problemen in huis hebben is geen lachertje. Het heeft een zware impact op het hele gezin. Lut

ouder af. "Dat klopt", zegt Lut De Rijdt. "Adolescenten confronteren ouders met hun eigen leven, hun eigen ontwikkeling en de keuzes die ze gemaakt hebben. Zo hadden we hier eens een jongere die ernstige problemen had op school. Zijn vader wilde dat hij geneeskunde ging studeren, maar zelf wou de jongen een muzikale richting uitgaan. Wat bleek: de vader was zelf in zijn jeugd gedwongen om een andere keuze te maken. Problemen hebben vaak te maken met wat er vanuit de vorige generaties wordt doorgegeven."

## "Hoe kun je weten of je kind aan het puberen is of dat er meer aan de hand is?"

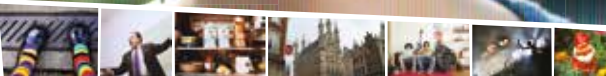
"Ook de omgang met de leeftijdsgenoten is erg belangrijk. Veel jongeren die bij ons terecht komen hebben vaak het contact met leeftijdsgenoten verbroken. Dat jongeren zich terugtrekken veroorzaakt op zich niet zoveel last, maar het is een reden tot bezorgdheid. Ook het gebrek aan flexibiliteit is een reden tot bezorgdheid. Op zich hoeft je geen zorgen te maken omdat je kind zich bijvoorbeeld het liefste in het

De Rijdt: "Ouders hebben de neiging zich dan extra veel bezig te houden met dat ene kind, waardoor andere kinderen zich verwaarloosd voelen. Of die andere kinderen durven hun eigen problemen niet ter sprake te brengen, omdat er al genoeg problemen zijn in huis."

Bovendien is een kind met problemen ook heel confronterend. "Wat heb ik verkeerd gedaan?", vraag je je als

En als er een kindetrauma in het spel is? Iets waar ouders zich van bewust zijn en dat ze het liefst zouden wegstoppen? Durven ze dan wel met hun kind in therapie komen? Lut De Rijdt: "We kunnen niet ontkennen dat er in gezinnen soms echt traumatische zaken zijn gebeurd. Ik probeer in de eerste plaats begripvol te zijn, vanuit het perspectief van het kind, maar ook vanuit dat van de ouders en het gezin. Als we het trauma op een gedoseerde manier kunnen verwerken en samen onze verantwoordelijkheid nemen, komen we er meestal wel uit." ▶

Kennen  
wij mekaar  
al?



ik ben zo geen ochtendmens **waarom vind ik nooit twee dezelfde sokken** als ik snel ben heb ik nog plaats achter in de aula **krantje meepikken, weer te laat** hele dag praktijklessen communicatie **het blijft een rareitienkabinet** laatste uur met Lies gekletst **netwerken, zo heet dat** zit er nog eten voor vanavond in de vriezer? **weer geen proper bord te bespeuren in de kotkeuken** zag ik daar een stuk broccoli weglopen? **toch maar naar de Alma gaan eten** hé, berichtje van Lies **Oude Markt, here I come!**

INFOMOMENTEN: 13 maart - 4 mei - 26 juni - 11 september 2013

Leer ons beter kennen op [www.khleuven.be](http://www.khleuven.be)



Service Residentie

## Populierenhof

POPULIERENLAAN 10 - 3001 HEVERLEE-LEUVEN

☎ 016/20 14 64

**24u op 24u verpleegkundige zorgen  
door eigen medewerkers, in een groene,  
rustige en veilige omgeving met mogelijkheid  
tot uitgebreid dienstenaanbod**

De zekerheid dat u op ieder moment van de dag  
of nacht beroep kunt doen op eigen vakkundig personeel.

Genieten van de privacy van uw zelfingerichte flat



Directeur: Dhr. Günther Geeraerts  
e-mail: [populierenhof@armonea.be](mailto:populierenhof@armonea.be)  
website: [www.armonea.be](http://www.armonea.be)