

Wil je deelnemen?

Stuur een mailtje naar
nofar.benitzhak@kuleuven.be
lieselot.stijnen@kuleuven.be
en wij nemen (telefonisch) contact
op.

Praktische informatie:

Wat is de prijs? Deelname is gratis

Met wie? De spelletjes kunnen zelfstandig, thuis of op school gespeeld worden. De onderzoeken voor en na de oefenperiodes zullen gebeuren door een ervaren onderzoeker of therapeut. Er worden op voorhand, samen met u, gepaste momenten gekozen.

Waar? Dit zal plaatsvinden bij u thuis, op school of in het ziekenhuis, naargelang uw voorkeur.

Tijdens het onderzoek zullen de geldende coronamaatregelen strikt worden gevolgd.

Centrum voor
ontwikkelingsstoornissen
Kapucijnenvoer 33
3000 Leuven



iVision

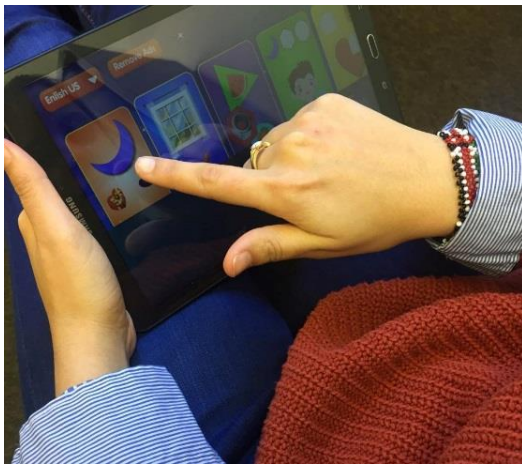
WP 3 - Evaluatie van een spel
voor het oefenen van
visuoperceptuele waarneming

Partners



Met steun van





Wat zullen we doen?

- We vragen de kinderen om gedurende 3 maanden, minstens 3 keer per week 20-30 minuten met de spelletjes spelen. Dit kan op een computer of op een tablet, thuis of op school.
- De studie is opgezet als een gerandomiseerde, gecontroleerde studie, waarbij de helft van de kinderen met een adaptieve versie van de spelletjes speelt, en de andere helft met een niet-adaptieve versie die zich niet aanpast aan de spelprestaties van het kind.
- De visuo-perceptuele vaardigheden van uw kind zullen voor, na en drie maanden na de oefenperiode ge-evalueerd worden aan de hand van enkele pen- en papier taken en computertaken.
- Daarnaast zullen we u en uw kind vragen om vragenlijsten over dagelijks gebruik van de visuo-perceptuele vaardigheden en levenskwaliteit in te vullen.
- Bij sommige oefeningen zullen we ook de oogbewegingen meten met een speciale camera (eye-tracker).

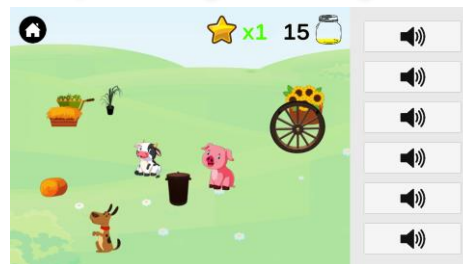
De spelletjes

We hebben 4 spelletjes gemaakt
Een spel voor objectherkenning



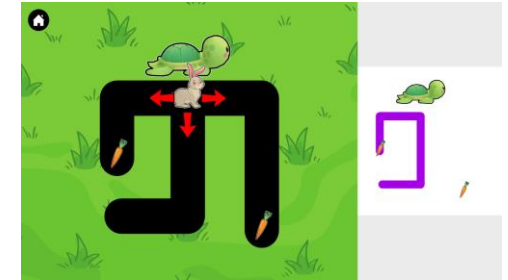
PreviewLabs
 Het is Geen 'tje spelletje

Een spel voor figuur-achtergrond herkenning

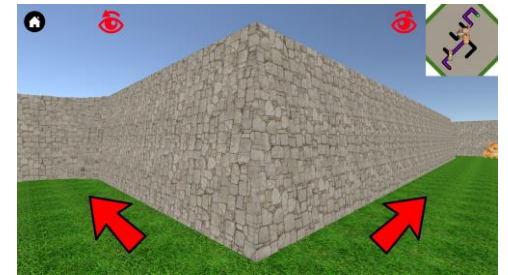


PreviewLabs
 Het is Geen 'tje spelletje

Twee doolhofspelletjes voor oriëntatie



PreviewLabs
 Het is Geen 'tje spelletje



PreviewLabs
 Het is Geen 'tje spelletje

Met jullie hulp hopen we op een leuke manier de waarneming van de kinderen te kunnen oefenen en verbeteren!

Hopelijk tot binnenkort,

Het iVision-team

Dit project (S65773) werd goedgekeurd door het FAGG en een onafhankelijke ethische commissie. Het project wordt uitgevoerd volgens de richtlijnen voor de goede klinische praktijk (ICH/GCP) en volgens de meest recente versie van de verklaring van Helsinki opgesteld ter bescherming van mensen deelnemend aan klinische studies.

Wat doet iVision?

- Het iVision-team ontwikkelde een adaptief therapeutisch computerspel om de visuele waarneming te oefenen.
- In deze studie willen we kijken of door ons spel regelmatig te spelen, de waarneming en dagelijkse visuo-perceptuele functies van de kinderen kunnen verbeteren.

Voor wie?

- Kinderen met een ontwikkelingsleeftijd tussen 3 en 12 jaar met cerebrale visuele inperking.