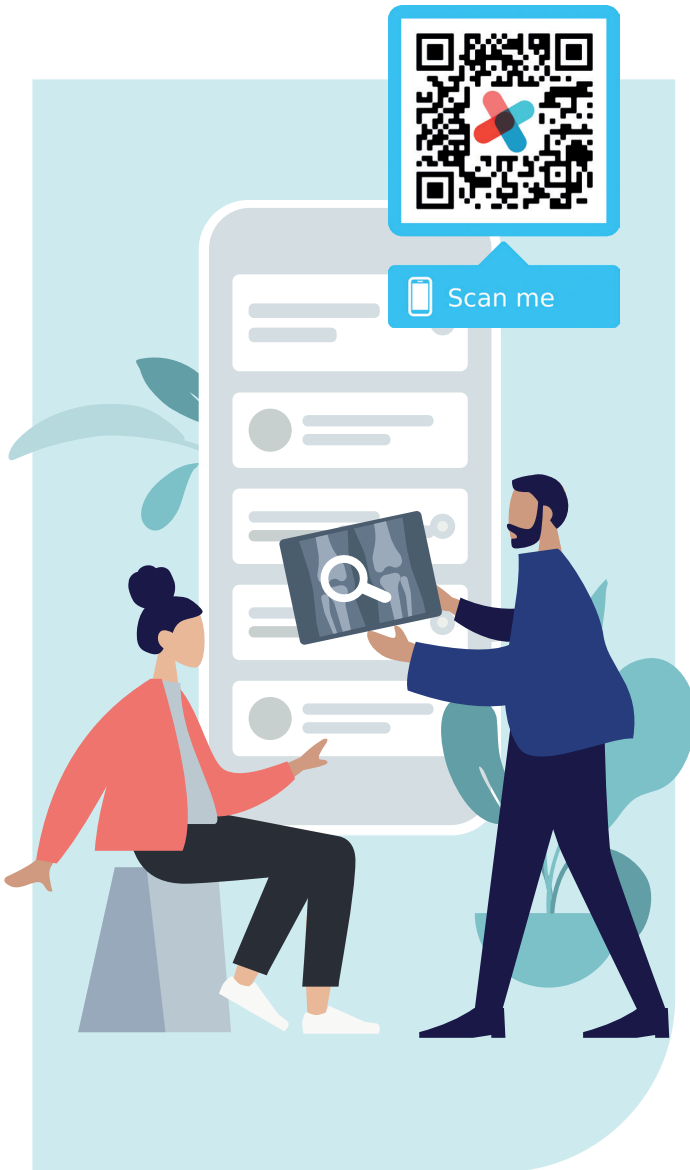


## Uw medisch dossier altijd én overal bij de hand



## Uw mynexuzhealth-dossier

### **BEHEER UW ADMINISTRATIE**

#### Afspraken

Bekijk het overzicht van uw [afspraken](#). U kunt reageren op een afspraak en de bevestigingsbrief met extra uitleg raadplegen. Bij sommige diensten kunt u [zelf een afspraak maken](#).

#### Facturen [doccle](#)

U kunt uw facturen [bekijken en betalen](#).

We maken hiervoor gebruik van Doccle dat u in enkele eenvoudige stappen aan uw account koppelt.

#### Schrijf u in via de app

Hebt u een afspraak op een campus van UZ Leuven? Dan kunt u zich inschrijven via de app. U moet dan niet meer langs de inschrijvingsbalie of de kiosk gaan. Volg de richtlijnen op uw smartphone.

*In sommige gevallen kunt u niet inschrijven via de app, vb. wanneer u een armbandje krijgt zoals op dagzaal oncologie. Ga dan naar de inschrijvingsbalie.*

### **RAADPLEEG UW MEDISCH DOSSIER**

#### Contacten

Elke afspraak, telefonisch contact of opname bestaat uit 'contactmomenten'. In mynexuzhealth vindt u een overzicht van alle contacten, eventueel met bijbehorende documenten.

#### Verslagen

Hier vindt u gevalideerde [eindverslagen](#) van onderzoeken, radiologische scans, raadplegingen, opnames, functiemetingen of laboresultaten. *U krijgt verslagen te zien nadat ze gevalideerd zijn door de behandelende arts.*

#### Technische onderzoeken

Bekijk uw [labo- en pathologierapporten](#), [elektrocardiogram](#) en [radiologische beelden](#). *Wij raden aan deze rapporten met uw arts of huisarts te bespreken voor duiding.*

#### Documenten en beelden

Veel verslagen bevatten ook bijlagen zoals [foto's](#), [film](#), [documenten](#) en [tekeningen](#). Deze documenten kunt u hier verzameld vinden.

#### Documentatie

Voor, tijdens of na uw bezoek aan het ziekenhuis, kunt u thuis rustig informatie nalezen over uw ziekte, onderzoek of behandeling. De medische documentatie bestaat uit [brochures](#), [filmpjes](#), [foto's](#),...

#### Externe bronnen

Wanneer u toestemming verleent op [www.mijngezondheid.belgie.be](http://www.mijngezondheid.belgie.be) voor de uitwisseling van uw gezondheidsgegevens tussen al uw zorgverleners, vindt u die gegevens hier ook terug.

Bekijk ook de andere rubrieken: [vaccinaties](#), [klinische studies](#), [toegang tot gebouwen via QR-code](#), [voorschriften](#) ...

### **BEHEER UW PROFIEL**

#### Persoonlijke gegevens

Bekijk of wijzig uw persoonlijke gegevens, taalvoorkeur, contactgegevens, wachtwoord en gebruikersnaam.

#### Meldingen

Bepaal zelf of en wanneer u via [e-mail](#) een herinnering wil krijgen over uw afspraken of over nieuwe informatie in uw dossier.

#### Toegangen

Bekijk welke huisarts of doorverwijzende zorgverlener uw patiëntendossier kan raadplegen.



Wilt u toegang krijgen tot het dossier van uw [kinderen](#), [ouders](#), derden...? Of toegang verlenen aan anderen tot uw eigen dossier?

Lees de folder

[www.uzleuven.be/nl/brochure/701304](http://www.uzleuven.be/nl/brochure/701304)



## Uw maaltijden

Bestel tijdens of enkele dagen voor uw opname uw maaltijden.

## COMMUNICEER MET UW ZORGVERLENERS

### Vragenlijsten en dagboeken

Voor bepaalde zorgtrajecten dient u een vragenlijst in te vullen of een dagboek bij te houden. Uw invullingen zijn een [hulpmiddel voor uw zorgverleners](#).

### Berichten

Hebt u vragen voor een medische dienst of over uw factuur, administratieve gegevens of nood aan technische ondersteuning? [Stuur ons dan een bericht](#).

## Raadpleeg uw dossier via de app

### Hebt u uw medisch dossier graag altijd bij de hand?

Installeer dan onze app. U vindt de mynexuzhealthapplicatie in de Google Play Store en de App Store.



## Raadpleeg uw dossier via de mynexuzhealth-website

Surf met uw computer of tablet naar

[www.mynexuzhealth.com](http://www.mynexuzhealth.com)

Kies daarna hoe u zich wenst aan te melden:

- via **CSAM**: met uw elektronische identiteitskaart (eID), **itsme**<sup>®</sup> of met een **unieke code** gegenereerd door een mobiele applicatie,
- of met uw **nexuzhealth-codekaart**.

## Wat is nexuzhealth en wat is mynexuzhealth?

Nexuzhealth-zorginstellingen gebruiken hetzelfde systeem van elektronisch patiëntendossier.

Als u behandeld wordt in een nexuzhealth-zorginstelling, wordt uw patiëntendossier gedeeld met uw zorgverleners in deze zorginstelling.

De lijst van zorginstellingen groeit nog steeds.

U vindt een actueel overzicht op [www.nexuzhealth.com/zorginstellingen](http://www.nexuzhealth.com/zorginstellingen).



Mynexuzhealth is een beveiligde webapplicatie en app voor patiënten van nexuzhealth-zorginstellingen waarmee u toegang krijgt tot uw medisch dossier. U vindt er onder andere uw medische verslagen, afspraken, facturen, radiologisch beeldmateriaal enz.

Kortom, met mynexuzhealth hebt u altijd uw medisch dossier (of dat van uw kinderen of ouders) bij de hand, zelfs in het buitenland.



## VRAGEN?

### Helpdesk

Contacteer de mynexuzhealth-helpdesk via e-mail: [mynexuzhealth@nexuzhealth.com](mailto:mynexuzhealth@nexuzhealth.com) of telefonisch op 016 39 38 65 (tussen 8.00 en 17.00 uur).

### Veelgestelde vragen

Of bezoek de rubriek 'Veelgestelde vragen' op onze website voor een oplossing:

[www.nexuzhealth.com/veelgestelde-vragen](http://www.nexuzhealth.com/veelgestelde-vragen).

## INFOSTAND

Kom naar de infostand voor meer uitleg, hulp bij het inloggen of de installatie van de app, een codekaart en wachtwoord... In de ontvangshal aan toegang Oost is de infodesk elke voormiddag geopend. U vindt de exacte openingsuren en andere locaties op [www.uzleuven.be/nl/infodesk-mynexuzhealth](http://www.uzleuven.be/nl/infodesk-mynexuzhealth). Op feestdagen en tijdens vakanties kunnen de data en uren afwijken.

© maart 2024

Overname van deze tekst en illustraties is enkel mogelijk na toestemming van de dienst communicatie.

Ontwerp en realisatie

Deze folder werd opgesteld door de dienst communicatie.

U vindt deze brochure ook op [www.uzleuven.be/brochure/700352](http://www.uzleuven.be/brochure/700352). Opmerkingen of suggesties bij deze brochure kunt u bezorgen via [communicatie@uzleuven.be](mailto:communicatie@uzleuven.be).

Verantwoordelijke uitgever

UZ Leuven

Herestraat 49

3000 Leuven

tel. 016 33 22 11

[www.uzleuven.be](http://www.uzleuven.be)

