

Veilig werken in UZ Leuven

Ken je omgeving en de
risico's.

Weet hoe je je kan
beschermen en meld
probleemsituaties.

Weet wat je moet doen in
noodsituaties.

In deze brochure ...



Lichten we **4 belangrijke domeinen** toe.



Lees je per domein de belangrijkste **aandachtspunten**.



Leer je de juiste manier om diverse **meldingen** te maken.



Beveiliging



Draag altijd je badge.



Berg waardevolle spullen op.

Blokkeer geen beveiligde deuren.



Meld:

- diefstal
- vandalisme
- verdachte situaties of personen
- problemen op de parking
- ...

Via 016 34 04 04

of

bewaking@uzleuven.be

versie 09/2019

Acute noodsituatie?

016 34 25 80

Je rol bij brand



**Blokkeer geen
branddeuren!**

Wat te doen bij **brand** ? IN UZ LEUVEN

DE 5 REGELS DIE IEDEREEN MOET KENNEN

- 1 Bel het noodnummer **2580**.
Geef plaats en naam van de locatie door.
- 2 Onderneem **1 bluspoging** met een brandblusapparaat.
- 3 Sluit **deuren en ramen**.
- 4 **Evacueer** de bedreigde zone via de (nood)uitgang.
- 5 Blijf dan **ter plaatse** en volg **verdere instructies** van de eerste interventieploeg of hulpdiensten.

**Extern nummer:
016 34 25 80**

Wist je dat ...



EVACUATIE

- Het evacuatiealarm wordt geactiveerd.
- Het alarm komt toe op de centrale dispatch.
- De sirene start dadelijk.



BRANDALARM

- Het brandalarm wordt geactiveerd.
- Het alarm komt toe op centrale dispatch.
- De sirene start nog niet, tenzij in combinatie met een tweede detectie (rook of drukknop).



ONTSLUITEN NOODDEUREN

- Bij storing van de toegangscontrole
- Induwen ontgrendelt de gesloten deur onmiddellijk.





Zorg voor veiligheid & gezondheid door

- je te **informer**en bij je UZ Leuven-contactpersoon en je leidinggevende over risico's (gevaarlijke stoffen, toestellen, ergonomie ...).
- **veiligheidsvoorzieningen** te gebruiken (spatbril, handschoenen ...).
- **zorg te dragen** voor jezelf en anderen.





Extra aandacht voor

- **valrisico**
- **kwetsbare personen**
- **gasflessen** beugelen of in bakken plaatsen
- fixeren van **naaldcontainers**
 - > geen naalden **herkappen**



Herken gevaren



irriterend
schadelijk



ontvlambaar



oxiderend



corrosief



giftig



ernstig gevaar voor
de gezondheid



gevaarlijk
voor het milieu
versie 09/2019



gas
onder druk



explosief

Bescherm jezelf

Draag altijd **werkkledij** en alle noodzakelijke **persoonlijke beschermingsmiddelen (PBM)**.

Risico op spatten (bij overgieten)?

Draag een **veiligheidsbril!**



Meer info? Raadpleeg indien nodig de veiligheidsinformatiebladen of safety data sheets (SDS) die je kan opvragen bij de preventiedienst van jouw werkgever.



Als het toch fout gaat

Bij het morsen van kleine hoeveelheden gevaarlijke stoffen zoals potentieel toxische stoffen, gebruik een **spillkoffer of kit**.



Als het toch fout gaat

Bij oogcontact > 15 min. spoelen
met een **oogspoeldouche of
knijpfles.**

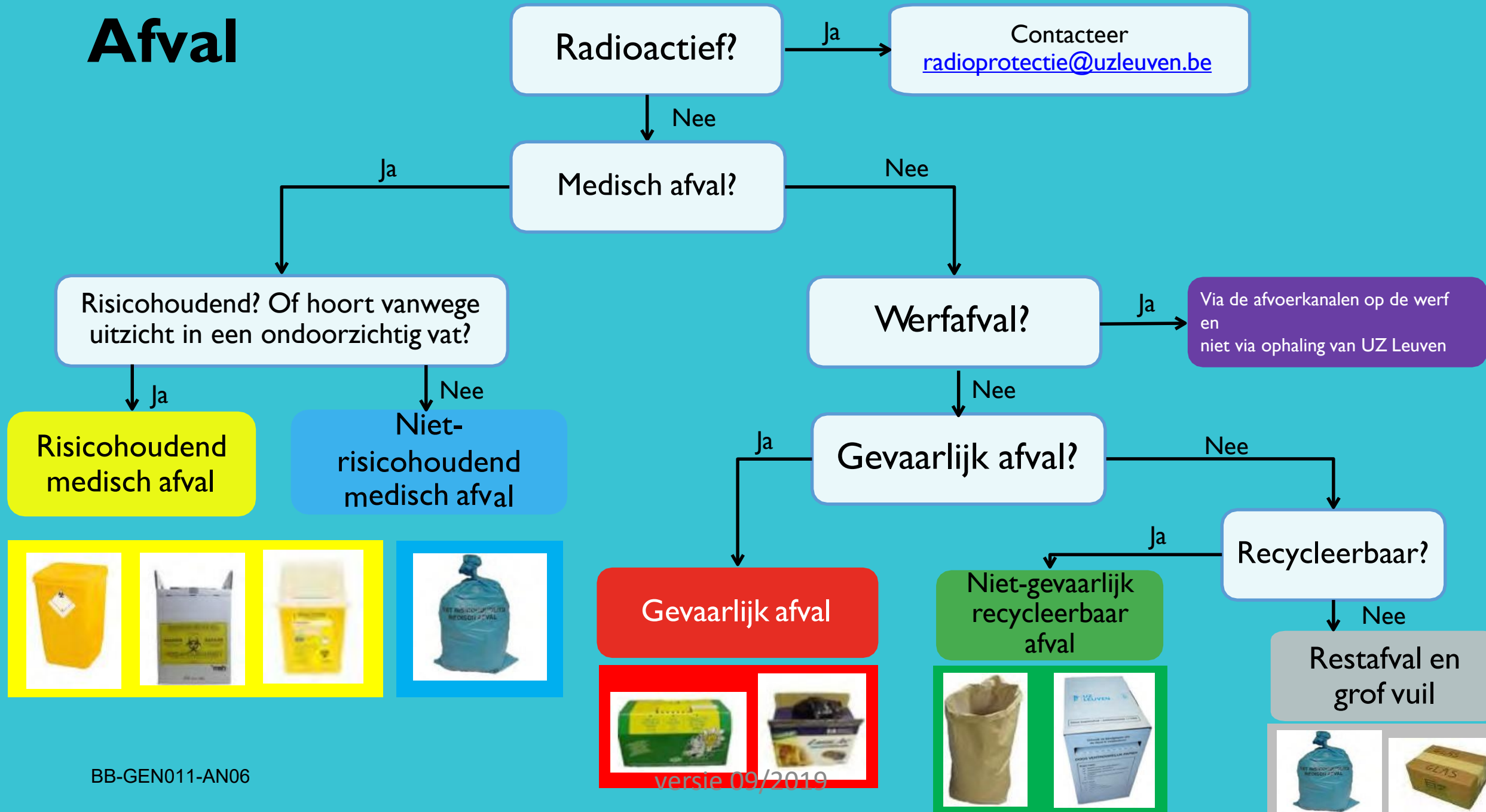
+

Raadpleeg een arts.



Tip: te weinig spoelwater?
Vul bij met leidingwater,
maar bestel nieuwe flessen
na gebruik.

Afval



Als het toch fout gaat

Meld elk risico of gevaarlijke situatie.

preventie@uzleuven.be

of

016 34 56 78

Acute noodsituatie?

016 34 25 80



Iets mis met elektriciteit, water, (medische) gassen, gebouw?



Probeer het niet zelf op te lossen.

Contacteer de technische dienst van UZ Leuven:

<https://www.uzleuven.be/nl/probleemmelding-technische-dienst>

Bedien zelf geen afsluiters of zekeringen!

Dringend? 016 34 41 00



URGENT




 **016 34 25 80**

Algemeen noodnummer:
brand, nood, hulp ...

REA 016 34 10 00

Medisch noodnummer:
bij levensbedreigende situaties

URGENT

Onderwerp	Contact opnemen via	Welke problemen?	Dringend?
Toestellen	Helpdesk technische dienst www.uzleuven.be/nl/probleemmelding-technische-dienst	Problemen met toestel ...	 016 34 41 00 24/7
Gebouwen & nutsvoorzieningen		Defecten, lekken ...	
Beveiliging	Mail naar bewaking@uzleuven.be	Diefstal, vandalisme, sluikstorten, problemen met parking ...	 016 34 04 04 24/7
Gevaarlijke stoffen & afval	Mail naar preventie@uzleuven.be	SDS, veiligheidsinformatie, afvalhandboek ...	 016 34 56 78 tijdens kantooruren
Veiligheid & gezondheid		Melden van risicovolle situaties.	

Working safely in UZ Leuven

Know your
environment
and the risks.

Know how to
protect yourself
and report
problem
situations.

Know what to
do in emergency
situations.

In this leaflet ...



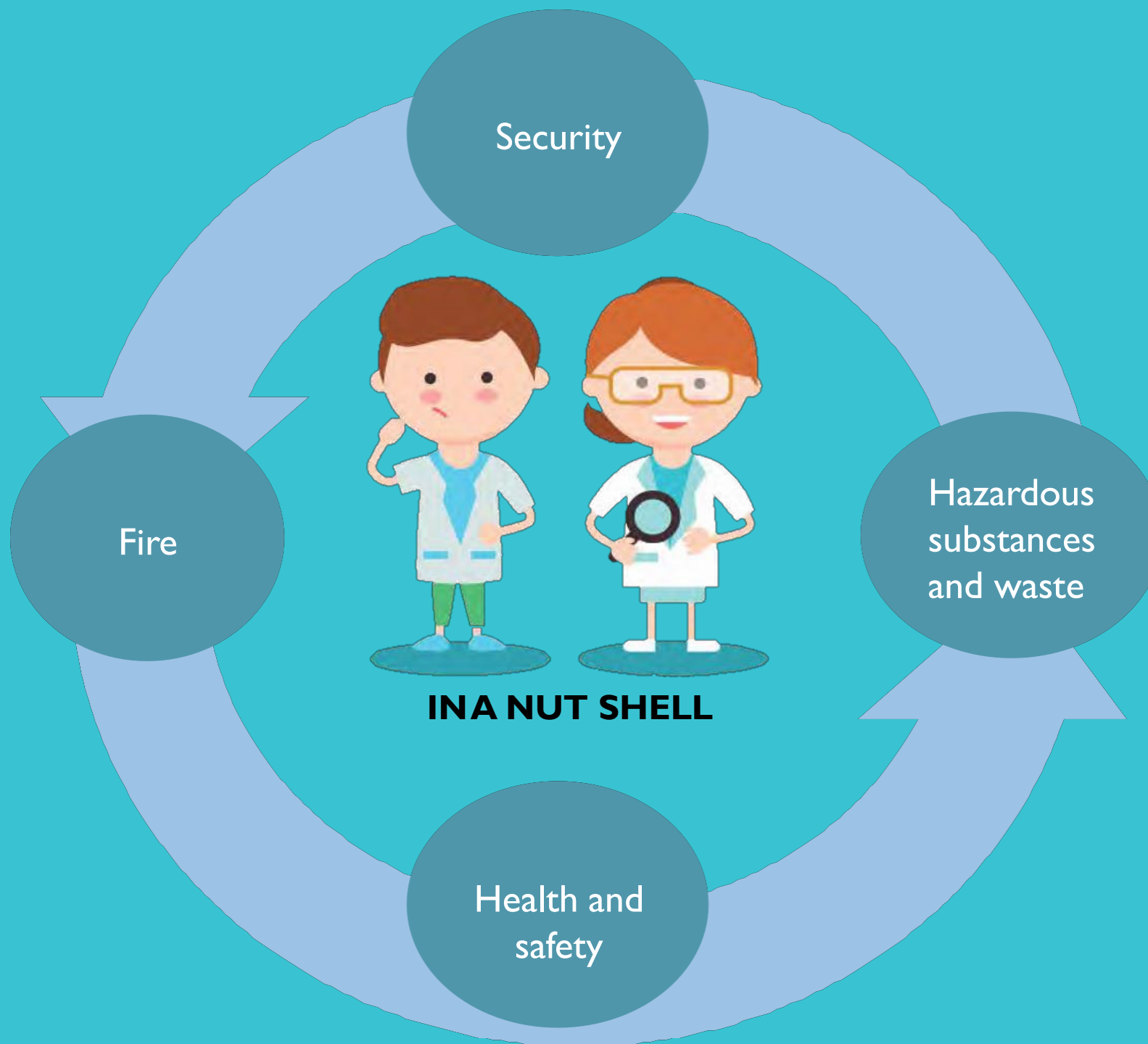
We explain **4 major domains**.



per domain you'll read all about the main **points of attention**.



You learn how to make various **reports**.



Security



Always wear your **badge**.



Put **valuable** items away.

Do not block **doors** that are secured.



Report

- theft
- vandalism
- suspicious situations or persons
- Problems on the parking
- ...

Via 016 34 04 04

or

bewaking@uzleuven.be

Acute emergency?

016 34 25 80

Your part in case of fire



**Do not block
fire doors!**

Wat te doen bij **brand** ? IN UZ LEUVEN

DE 5 REGELS DIE IEDEREEN MOET KENNEN

- 1 Bel het noodnummer **2580**.
Geef plaats en naam van de locatie door.
- 2 Onderneem **1 bluspoging** met een brandblusapparaat.
- 3 Sluit **deuren en ramen**.
- 4 **Evacueer** de bedreigde zone via de (nood)uitgang.
- 5 Blijf dan **ter plaatse** en volg **verdere instructies** van de eerste interventieploeg of hulpdiensten.

**External number:
016 34 25 80**

Did you know?



EVACUATION

- The evacuation alarm is activated.
- The alarm arrives at central dispatching.
- The alarm will sound immediately.



FIREALARM

- The fire alarm is activated.
- The alarm arrives at central dispatching.
- The alarm will not sound yet, unless in combination with a second detector (smoke or push button).



UNLOCKING EMERGENCY DOORS

- In case of failure of the access control.
- Pushing will unlock the closed door immediately.





Care about health and safety by ...

- talk to your UZ Leuven contact person and your manager and **inform** yourself about risks (hazardous substances, appliances, ergonomics ...).
- use **safety facilities** (splash goggles, gloves ...).
- **look after** yourself and others.



Recognise dangers



irritating
harmful



flammable



oxidising



corrosive



poisonous



serious health risk



dangerous
for the
environment



pressurised
gas



explosive

Protect yourself

Always wear **protective clothing** and all other necessary **personal protective equipment (PBM)**.

Splash risk (when decanting)?

Wear **safety goggles!**

More info? Check if necessary the safety data sheets (SDS) which you can obtain from the prevention department of your employer:



If things go wrong

When spilling small quantities of hazardous substances such as potentially toxic substances, use a **spill case or kit**.



If things go wrong

In case of eye contact > rinse | 5 min. with a **eye wash fountain** or a **squeeze bottle**.

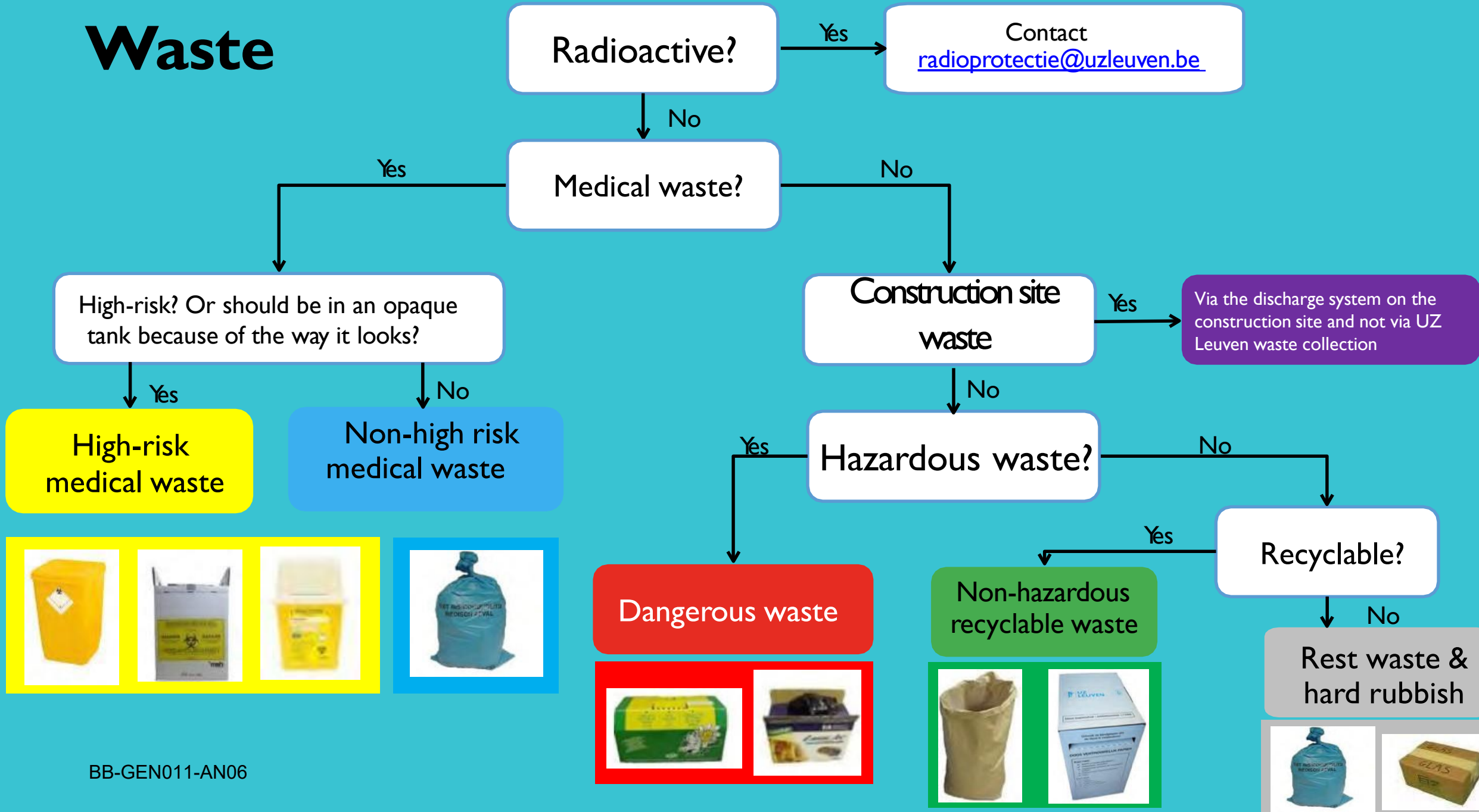
+

Consult a doctor.



Tip: not enough flushing liquid? Fill up with tap water, but order new bottles after use.

Waste



If things go wrong

Report every risk or dangerous situation.

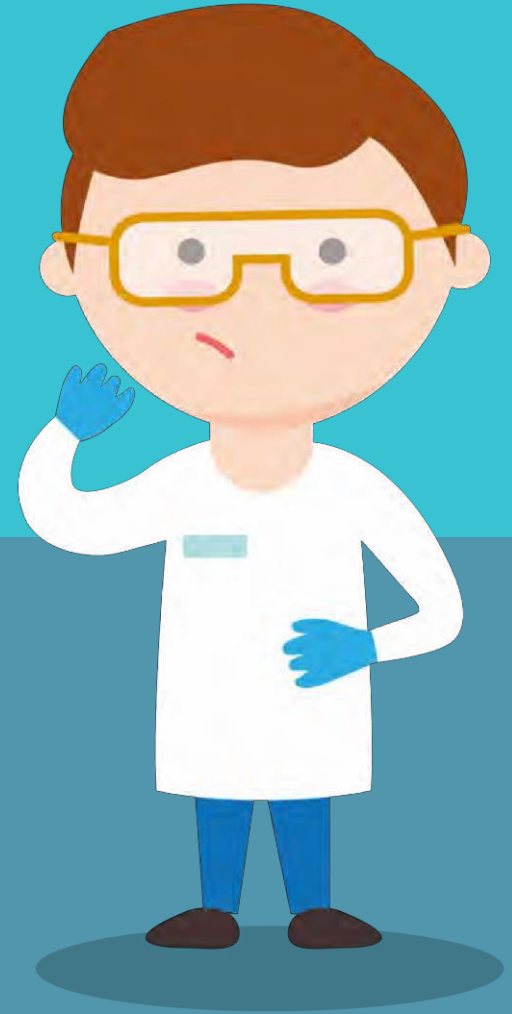
preventie@uzleuven.be

or

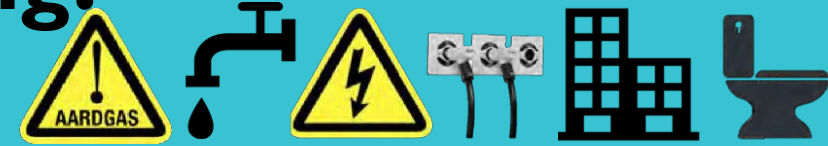
016 34 56 78

Acute emergency?

016 34 25 80



Something wrong with the electricity, water, (medical) gases, building?



Do not try to solve it yourself.

Contact the UZ Leuven technical department:

<https://www.uzleuven.be/nl/probleemmelding-technische-dienst>

Do not operate shut-off valves or fuses!

Urgent? 016 34 41 00



URGENT




 **016 34 25 80**

General emergency number:
fire, emergency, help ...

REA 016 34 10 00

Medical emergency number:
for life-threatening situations

URGENT

Subject	Contact	Which problems?	Urgent?
Appliances	Helpdesk technische dienst www.uzleuven.be/nl/probleemmelding-technische-dienst	Problems with appliance ...	 016 34 41 00 24/7
Buildings & utilities		Defects, leakages ...	
Security	Mail to bewaking@uzleuven.be	Theft, vandalism, littering, problems with parking ...	 016 34 04 04 24/7
Dangerous substances & waste	Mail to preventie@uzleuven.be	SDS, safety information, waste manual ...	 016 34 56 78 During office hours
Health & Safety		Report high-risk situations.	