



UZ  
LEUVEN



# Procedure plaatsen Quick-set katheter met Minimed 640G

## stappenplan

UZ  
Leuven

Herestraat 49  
B - 3000 Leuven

[www.uzleuven.be](http://www.uzleuven.be)  
tel. +32 16 33 22 11

UNIVERSITY HOSPITALS LEUVEN

# Klaarmaken reservoir/spuit

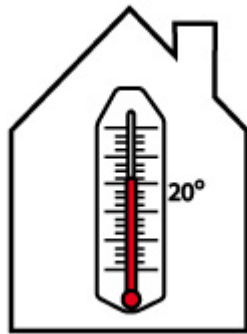
1. Was je handen en werk zo proper mogelijk



[Instructiefilm klaarmaken reservoir/spuit](#)

# Klaarmaken reservoir/spuit

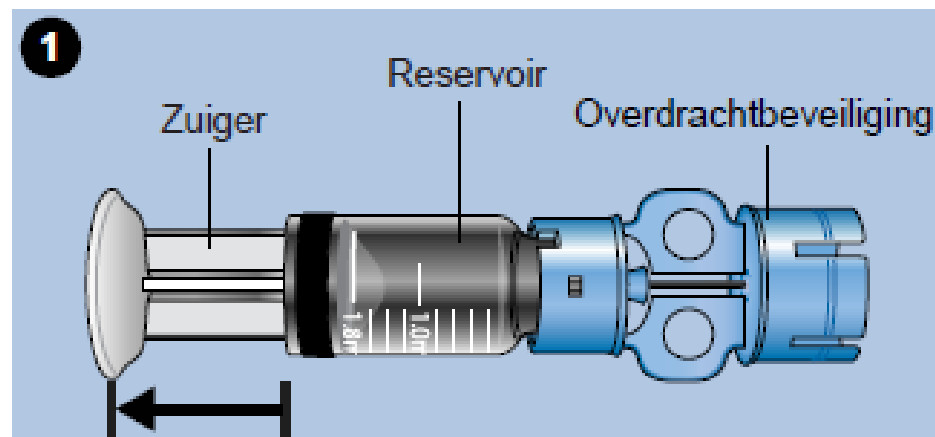
## 2. Insuline op kamertemperatuur



- 1 uur op voorhand uit koelkast
- Koude insuline -> luchtbellens!!

# Klaarmaken reservoir/spuit

3. Haal reservoir uit verpakking en trek stamper naar achter tot 3ml.



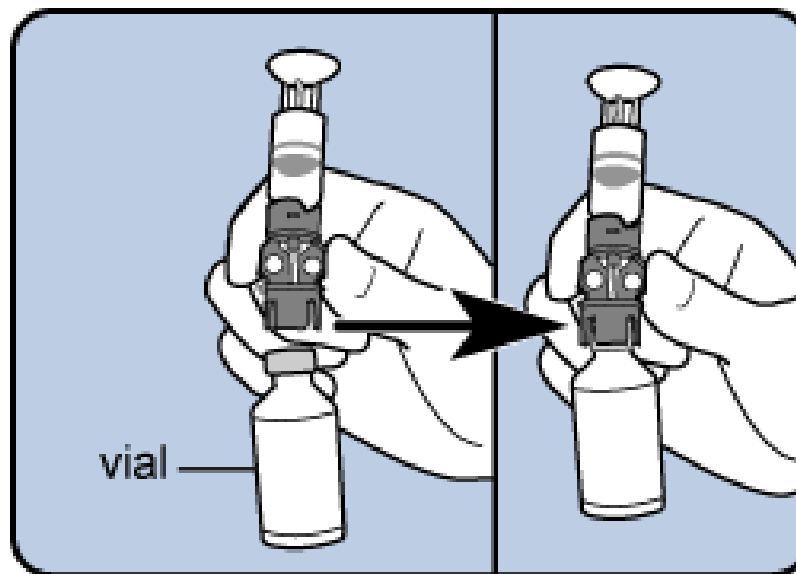
# Klaarmaken reservoir/spuit

4. Ontsmet de dop van de insulineflacon met alcohol



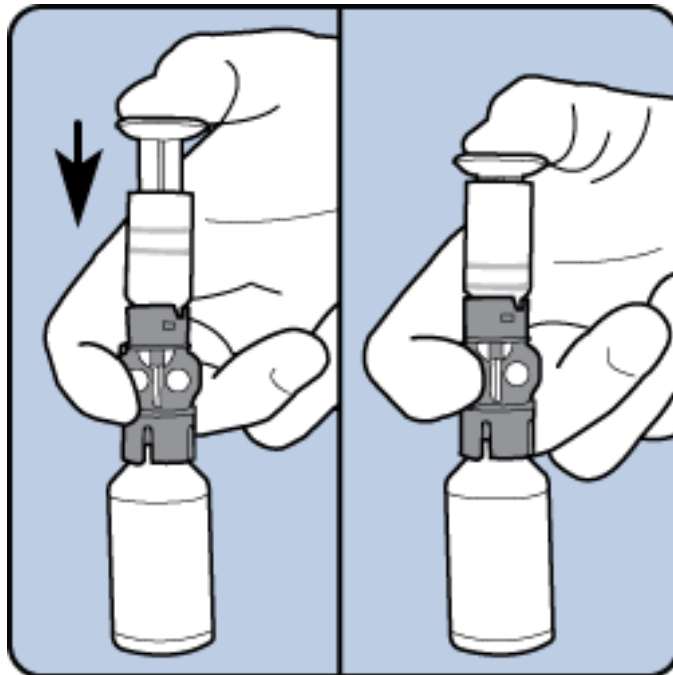
## Klaarmaken reservoir/spuit

5. Duw de insulineflacon volledig in het blauwe gedeelte boven de spuit



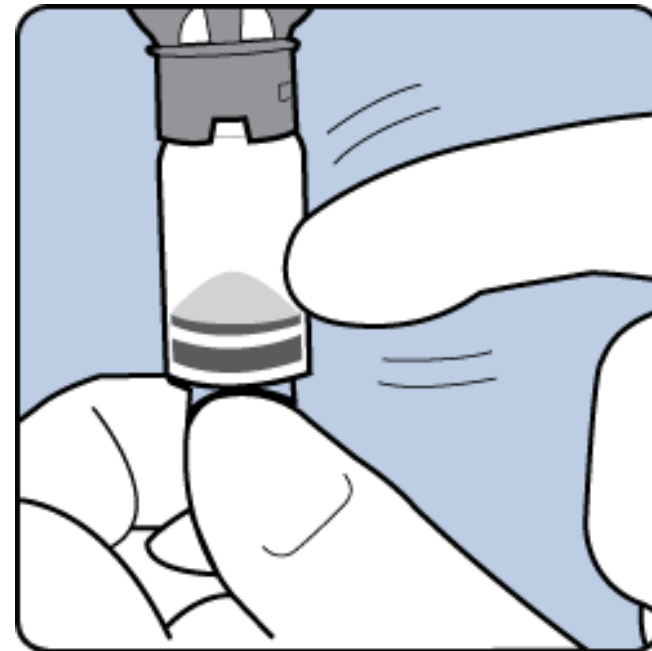
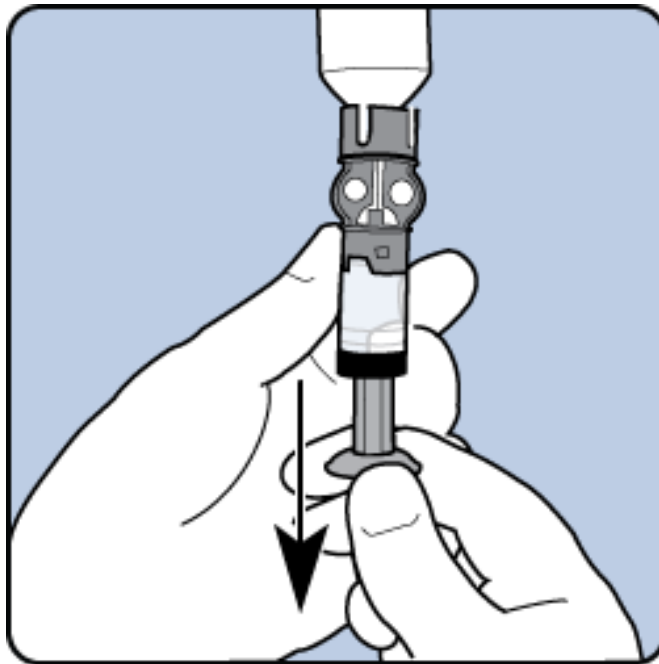
# Klaarmaken reservoir/spuit

6. Breng de lucht in de flacon door de stamper in te duwen



# Klaarmaken reservoir/spuit

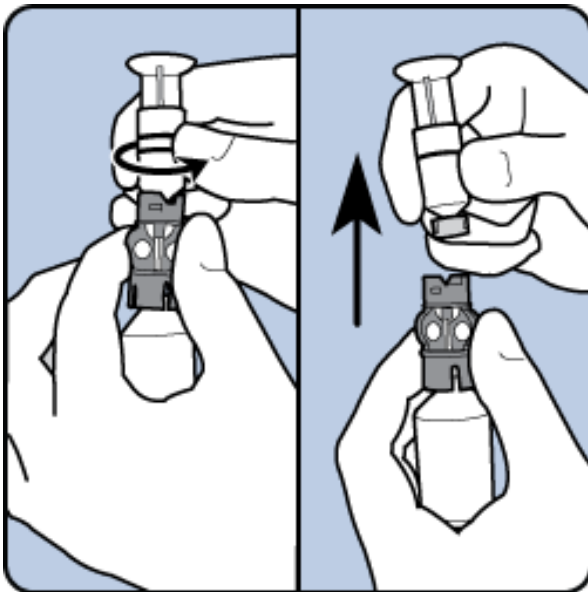
7. Draai de spuit om en laat het reservoir zich vullen, verwijder luchtbelletjes





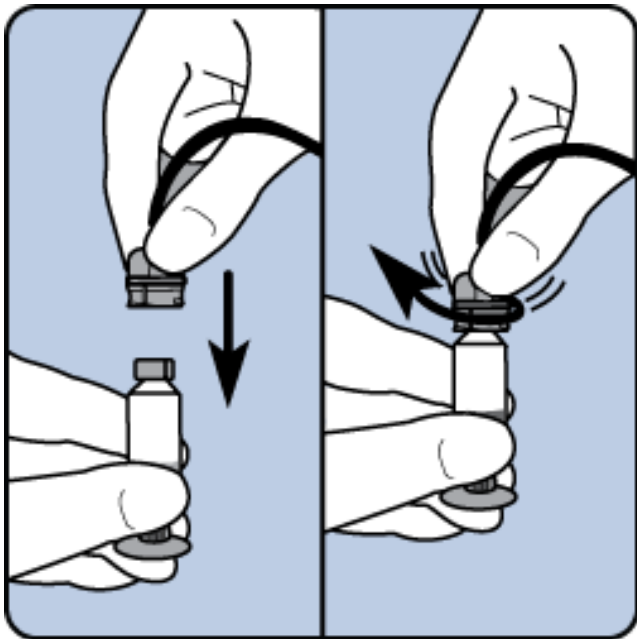
# Klaarmaken reservoir/spuit

8. Verwijder het blauwe tussenstuk van de spuit en de insulineflacon



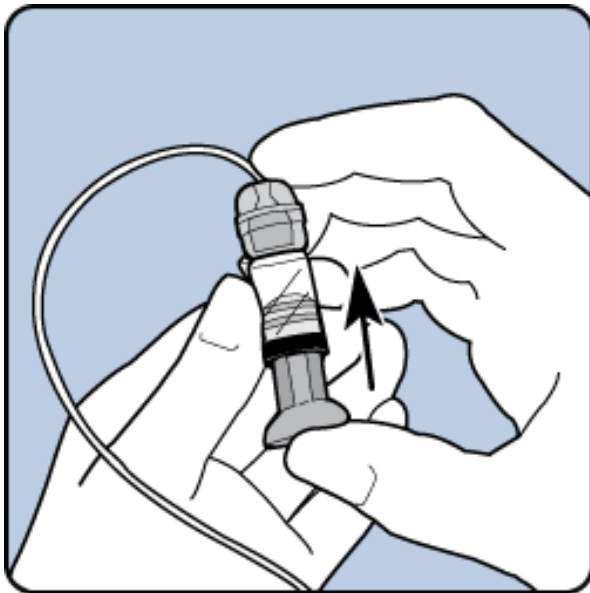
## Klaarmaken reservoir/spuit

9. Schroef de nieuwe leiding op de spuit met de klok mee tot deze vastklikt



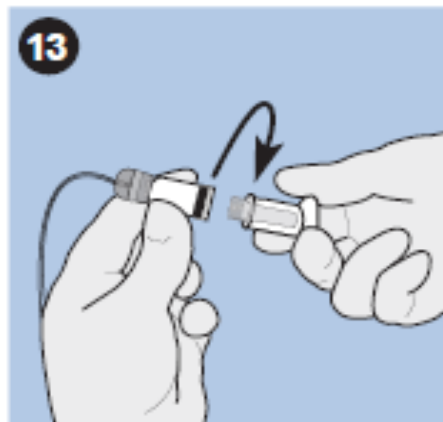
# Klaarmaken reservoir/spuit

10. Duw de stamper omhoog tot er insuline uit de naald komt



## Klaarmaken reservoir/spuit

11. Verwijder de stamper van de spuit door tegen de klok in te draaien, **niet** trekken!



# Klaarmaken reservoir/spuit

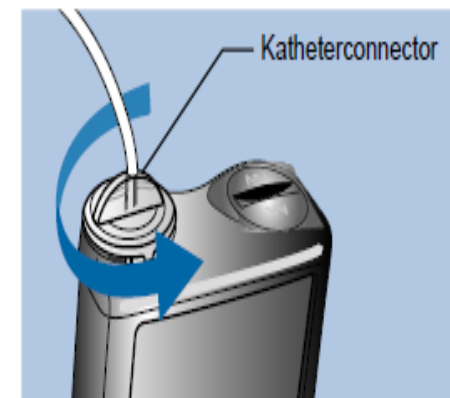
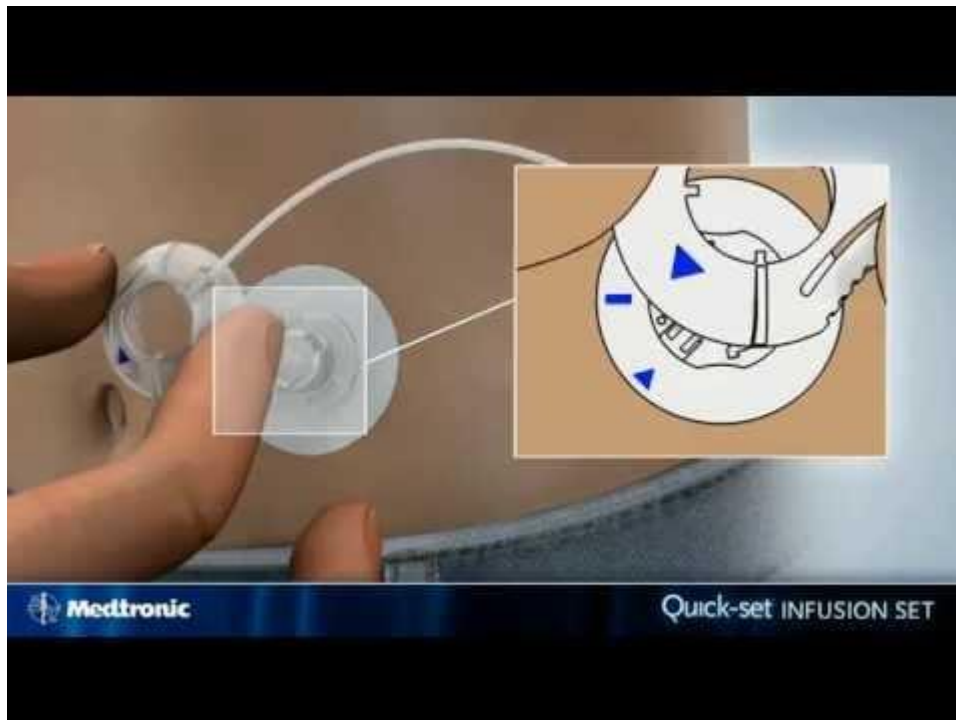
12. Spuit (reservoir) **wekelijks** vervangen!  
Ook als spuit niet leeg is!



# Spuit in pomp plaatsen



Koppel de pomp los van je lichaam en haal de lege spuit uit de pomp



# Spuit in pomp plaatsen

De pomp vraagt nu om te ontgrendelen.  
Druk op de toets die op het scherm wordt  
aangegeven

press the  
highlighted button  
to unlock the  
pump



This confirms you are reading the screen and the button presses are not accidental. ×

# Spuit in pomp plaatsen

Ga naar menu “**reservoir + katheter**” ...  
Volg de instructies op het scherm,





# Spuit in pomp plaatsen

“nieuw reservoir”: De pomp geeft instructies op het scherm. Terugdraaien is nu opgelicht. Bevestigingstoets



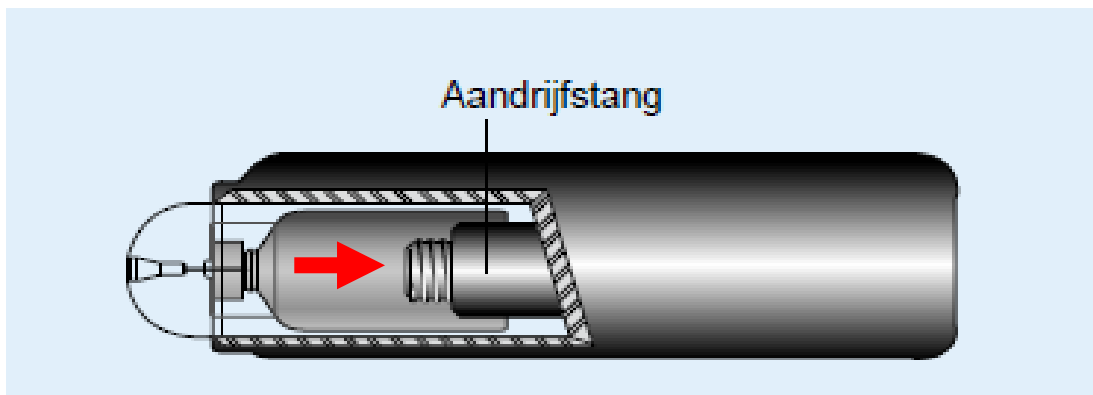
## Nieuw reservoir

1. Verwijder infusieset uit uw lichaam.
2. Verwijder reservoir uit pomp.

Terugdraaien



# Spuit in pomp plaatsen



“terugdraaien voltooid”

# Spuit in pomp plaatsen

Bevestig volgende om verder te gaan.

## Nieuw reservoir

1. Vul reservoir.
2. Sluit katheter aan op reservoir.

NOG NIET OP UW LICHAAM  
AANSLUITEN!

**Volgende**

# Spuit in pomp plaatsen

Plaats de spuit in de pomp en draai een halve slag met de klok mee -> volgende

## Nieuw reservoir

3. Bevestig reservoir in pomp en klik goed vast.  
NOG NIET OP UW LICHAAM  
AANSLUITEN!

Volgende



# Spuit in pomp plaatsen

Katheter vullen: Plaatsen ingedrukt tot voltooid verschijnt. Nog niet op lichaam aansluiten!



# Spuit in pomp plaatsen

Boodschap: “voltooid”



# Spuit in pomp plaatsen

Boodschap: “**katheter vullen**” (niet aansluiten op lichaam!) “**Vullen**” ingedrukt houden tot er druppels verschijnen, druk nu “>” + bevestigen

Katheter vullen

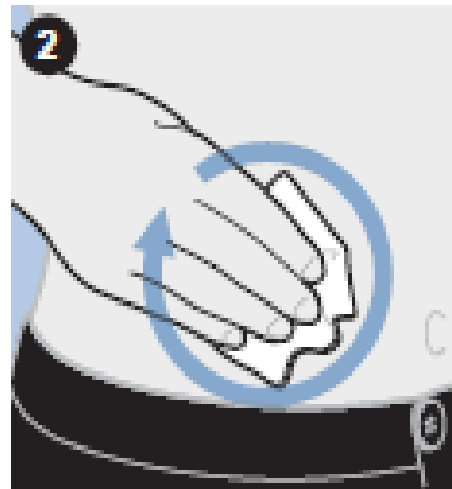
Nog niet op uw lichaam aansluiten! Vullen ingedrukt houden tot er druppels verschijnen. Selecteer Volgende.

0.0<sub>E</sub>

**Vullen** Volgende

# Prikken van de naald

Was je handen en werk zo proper mogelijk

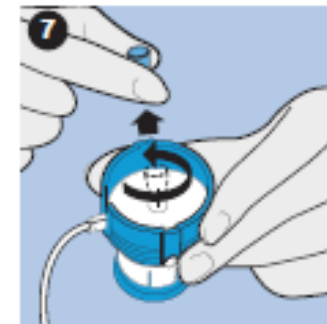
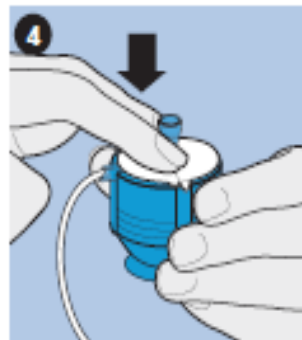
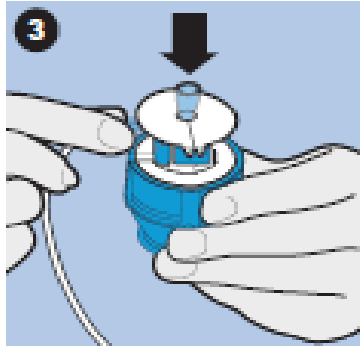


Ontsmet de huid breed en laat drogen



# Prikken van de naald

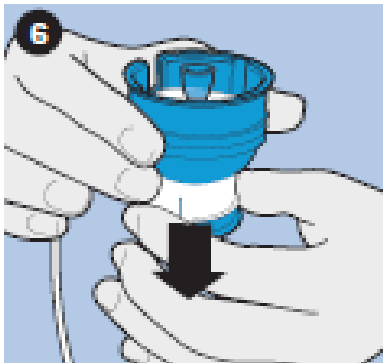
Plaats de nieuwe naald met katheter eraan vast in de Quick-serter



Verwijder de papiertjes + blauwe beschermkapje

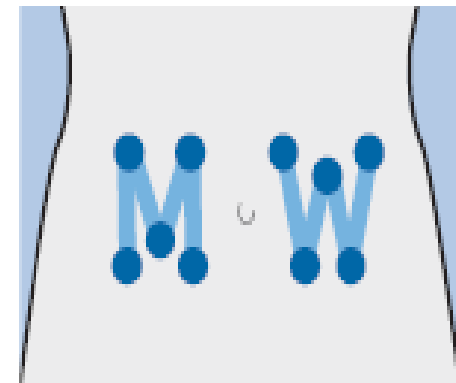
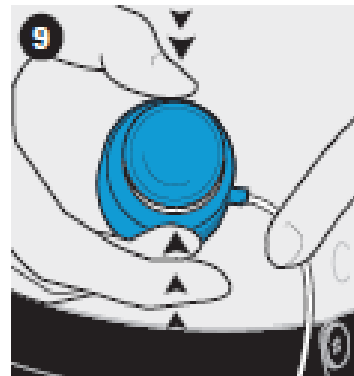
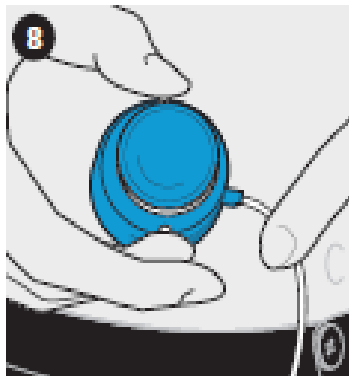
# Prikken van de naald

Span de Quick-Serter op



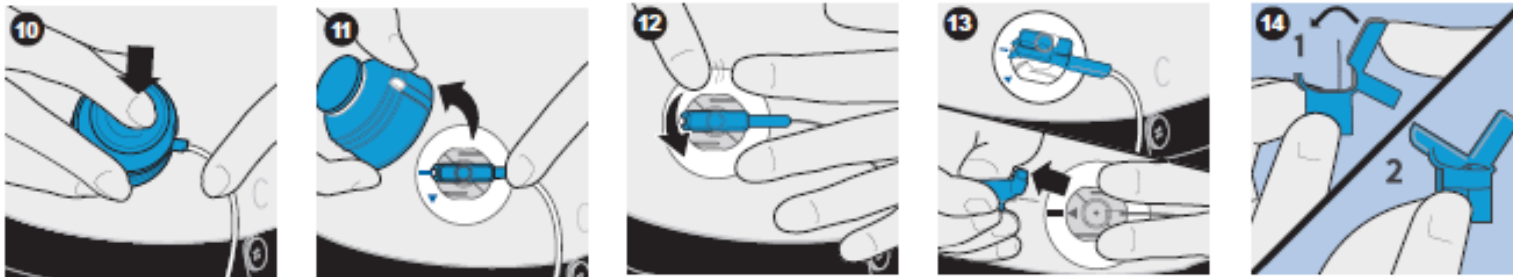
# Prikken van de naald

Plaats de Quick-serter op de huid en laat de naald inschieten (gelijktijdig indrukken van beide zijknoppen)



# Prikken van de naald

Verwijder de Quick-Serter (druk op de ontgrendelingsknop = 10) druk de kleefpleister aan, verwijder het blauwe naaldgedeelte

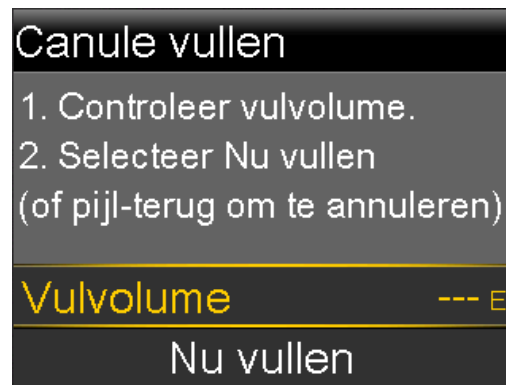
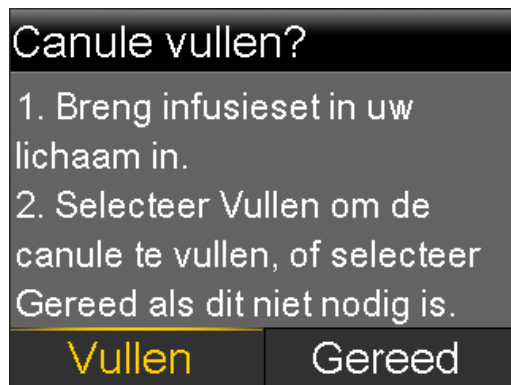


[Bekijk hier instructiefilm](#)

# Prikken van de naald

## “canule vullen”

- Bevestigen



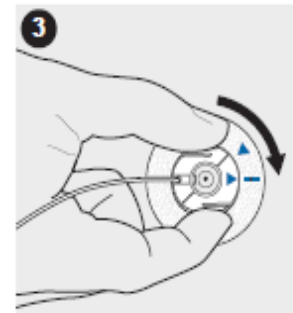
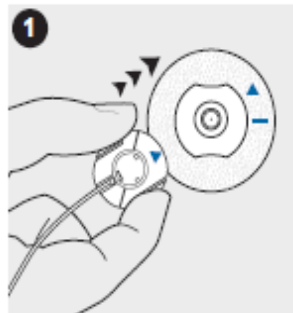
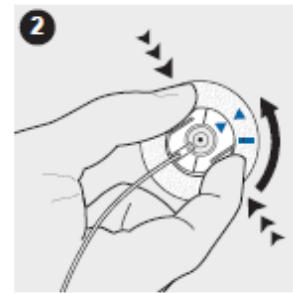
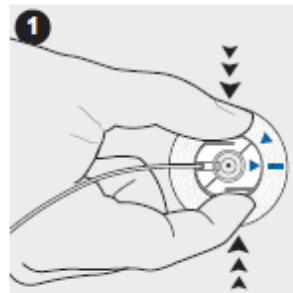
0,5<sup>E</sup> indien naald + leiding  
2<sup>E</sup> indien enkel de naald werd vervangen

# Prikken van de naald

Verwijder de oude naald



# Af- en aankoppelen



Diabetesteam UZ Leuven

016/34 14 32

[pompeducatoren@uzleuven.be](mailto:pompeducatoren@uzleuven.be)

[www.uzleuven.be/diabetescentrum](http://www.uzleuven.be/diabetescentrum)